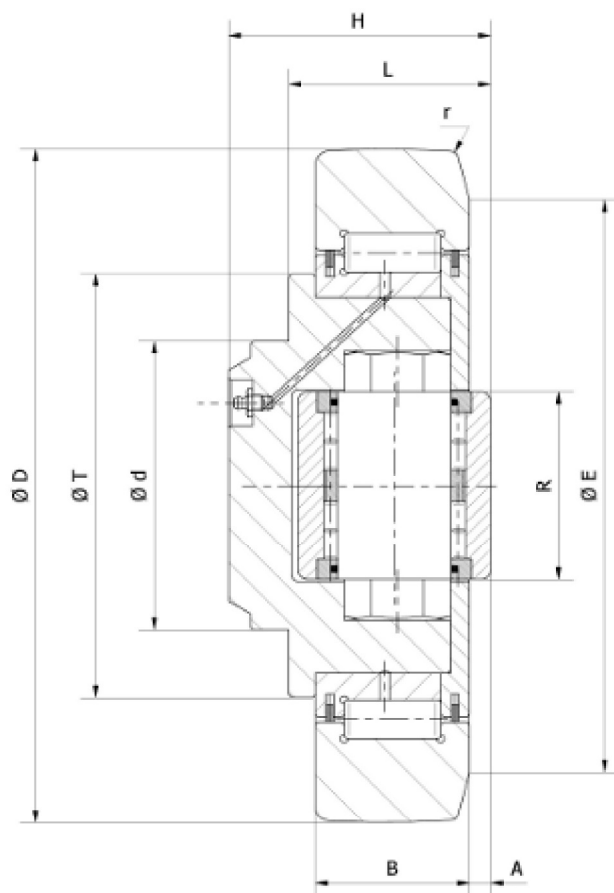


CUSCINETTI COMBINATI REGISTRABILI PER PORTATE ELEVATE



MATERIALE	
Anelli Esterni	ACCIAIO UNI 17MnCr5 DIN 17MnCr5/ WNr.1.3521 (CTRs 58÷60HRc)
Anelli Interni	ACCIAIO UNI 100Cr6 DIN 100Cr6/ WNr.1.3505 (TRs 60÷62 HRc)
Corpi di rotolamento	ACCIAIO UNI 100Cr6 DIN 100Cr6/ WNr.1.3505 (TRs 61÷63 HRc)
Perno principale	UNI Fe510.C DIN St 52.3 WNr. 1.0553
TOLLERANZE DIMENSIONALE, GIUOCHI, CAPACITA' DI CARICO	
Tolleranze di lavorazione	Secondo Norma DIN 620.
Classe di precisione	P "O".
Giocchi radiali	Secondo Norma DIN 620.
Coefficienti di carico	Sono calcolati utilizzando le norme DIN - ISO 281/1/ DIN - ISO 76.

TIPO 2 ZRS	Dimensioni											Capacità di carico				Peso Kg	Profilo - Tipo
	d mm	D mm	L _{min} mm	L _{max} mm	B mm	A mm	H mm	T mm	R mm	E mm	r mm	C KN	C ₀ KN	C _A KN	C _{0A} KN		
MR.038A	80	165	53	56	40	5	69	113	50	135	3	190	230	68	71	7,30	FM165R FM165 FC165 FC165R
MR.012A	100	190	64,5	67,5	48	6,5	84,5	124	60	160	4	207	243	73	83	10,60	FM190 FC190
MR.013A	110	220	74,5	77,5	58	6,5	94,5	146	75	190	5	313	387	105	136	17,30	FM220 FC220
MR.014A	120	250	77	80	60	7	102	168	75	220	5	327	434	105	136	23,90	FM250 FC250
MR.015A	150	280	89,5	93,5	72	7,5	119,5	188	90	250	5	421	625	144	210	36,00	FM280 FM280R